

Un Centre Social à Condom demain...



Réunion thématique Préventions Projet Centre Social

Mardi 15 novembre 2011

18h30 – Salle des associations de Condom



Les constats/l'Etat des lieux de l'existant

	Enfance/Jeunesse	Prévention	Parentalité	Vie associative
Actions				
Les acteurs				
Contenu/sens				
Organisation/logistique				
Publics				
Communication				
Partenariats				
Participation des habitants				



Dans votre commune,
vous vous sentez :

	Effectifs	%
Bien	77	73,33%
assez bien	26	24,76%
Mal	2	1,90%
Total	105	100,00%

Patrimoine architectural
et historique

	Effectifs	%
Satisfaisante	72	67,29%
A consolider	13	12,15%
Insuffisant	3	2,80%
Pas d'avis	19	17,76%
Total	107	100,00%

Environnement

	Effectifs	%
Satisfaisante	54	50,47%
A consolider	25	23,36%
Insuffisant	9	8,41%
Pas d'avis	19	17,76%
Total	107	100,00%

Tranquillité, sécurité

	Effectifs	%
Satisfaisante	52	48,60%
A consolider	26	24,30%
Insuffisant	15	14,02%
Pas d'avis	14	13,08%
Total	107	100,00%





Citez selon vous les trois points forts de votre commune/de votre quartier

	Effectifs	%
Proximité des commerces	31	34,44%
Qualité du cadre de vie	39	43,33%
Calme - Tranquillité	35	38,89%
Belle ville - Attrait touristique	15	16,67%
Proximité des services et écoles	31	34,44%
Accueil des habitants/Ambiance festive	31	34,44%
Actions et infrastructures culturelles	11	12,22%
Activités et Infrastructures sportives/Gauge	10	11,11%
développement économique	1	1,11%
mosaïque	2	2,22%
Total	90	100,00%

Pourquoi avez-vous choisi ce quartier ?

	Effectifs	%
Rapport qualité/prix du logement	14	14,89%
Cadre de vie – Tranquillité	18	19,15%
logement disponible	15	15,96%
proximité des commerces	5	5,32%
Proximité des écoles et services	5	5,32%
Rapprochement/patrimoine familiale	8	8,51%
Chez les parents	24	25,53%
logement social	8	8,51%
maison de retraite - accessibilité handicap	6	6,38%
raison professionnelle	6	6,38%
Total	94	100,00%



Quelles sont les questions économiques qui vous préoccupent le plus ?
(plusieurs réponses possibles)

	Effectifs	%
la délocalisation	20	21,98%
le chômage	65	71,43%
l'insertion	28	30,77%
la compétitivité	12	13,19%
l'attractivité du centre-ville de Condom	37	40,66%
Le coût élevé du commerce en centre-ville	1	1,10%
Faible tissu d'entreprises	1	1,10%
La décentralisation du commerce	1	1,10%
aménagement basse ville	2	2,20%
les retraites	1	1,10%
Total	91	100,00%

Dynamisme économique

	Effectifs	%
Satisfaisante	15	14,02%
A consolider	21	19,63%
Insuffisant	44	41,12%
Pas d'avis	27	25,23%
Total	107	100,00%

Vitalité de l'emploi

	Effectifs	%
Satisfaisante	7	6,54%
A consolider	22	20,56%
Insuffisant	56	52,34%
Pas d'avis	22	20,56%
Total	107	100,00%

Niveau CAP/BEP en moyenne, peu de cadres (!)

**Salaires peu élevés pour les qualifiés et les non qualifiés
Parité homme/femme = tout le monde est au SMIG**

**2437 demandeurs d'emploi (juin 2011) sur le territoire de Pôle Emploi Condom
qui représente 1/3 du territoire du Gers (8835 dans le Gers)**

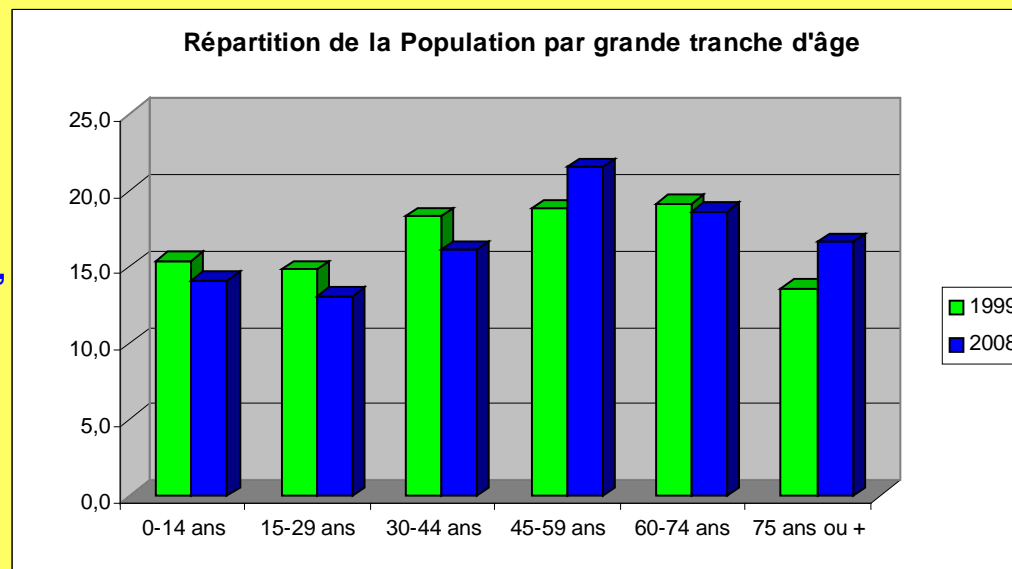
Taux de chômage 6,7% (sept 2011) contre 5,7% en 2008 = +9% pendant la crise

dont 474 rSa inscrits demandeurs d'emploi = +27% d'inscrits depuis 2010



Viellissement de la population sur la période 1999/2008
 La proportion des plus de 60 ans passe de 32,7% à 35,2%,
 celle des moins de 30 ans de 30,2% à 27,2%.

Globalement, 45% de moins de 45 ans et 55% de plus de 45 ans.



Sources : Insee, RP1999 et RP2008

Quelles sont les questions sociales qui vous préoccupent le plus ? (plusieurs réponses possibles)

	Effectifs	%
l'accès aux soins	48	53,93%
le logement	34	38,20%
l'accès pour tous au sport, à la culture...	19	21,35%
les échanges intergénérationnels	26	29,21%
l'aide aux personnes âgées	34	38,20%



Une proportion importante de la population dispose d'un faible niveau de revenu. De nombreux indicateurs (statistiques INSEE, faible niveau du revenu moyen des ménages, statistiques des services d'accueil et scolaires) renforcent ce constat

Des retours des services sociaux et des établissements scolaires évoquant une frange importante de population défavorisée socialement, économiquement, culturellement.

Certains parlent de paupérisation de ces populations et se retrouvent en face à face avec des familles dépassées. Conséquences du délitement de la cellule familiale, l'inquiétante augmentation des situations d'enfants en rupture et des jeunes en déshérences.

Une forte demande d'actions sur la parentalité s'exprime à travers le questionnaire d'enquête. L'ensemble des acteurs éducatifs (écoles, services, associations, opérateurs sociaux, collectivités) a pris conscience des difficultés accrues rencontrées par les parents dans leur fonction éducative. Ce sujet fera partie du diagnostic dans le cadre du CEJ.



La taille des ménages a progressivement diminué de 3 personnes à 2 en 40 ans, reflet du vieillissement de la population.

Depuis 1999, le nombre de personnes vivant seules a progressé de 16,5%, plus particulièrement chez les femmes avec une augmentation de 21%.

Ce constat concerne toutes les classes d'âge comprise entre 20 et 65 ans.

Le nombre de couples sans enfant a progressé 14,5% depuis 1999

Ceux vivant avec des enfants a diminué de 17,5%.

Les familles n'hébergeant plus aucun enfant de moins de 25 ans représentent désormais 62,2% de l'ensemble des familles de la commune.

Le nombre de familles monoparentales reste stable depuis 1999 avec 11,3% des familles

La proportion de femmes élevant seules leurs enfants est dix fois supérieures aux hommes.



La société condomoise traditionnelle, à l'image du gersois est conservatrice, très attachée à son territoire et son patrimoine, peu mobile, repliée sur elle-même

La société reste très stratifiée, héritage des oppositions et des conflits du passé mouvementé de la cité qui ont forgé les mentalités.

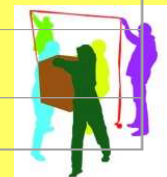
Clivage entre natifs – de souche gersoise ou immigrés latins implantés - et habitants d'origine étrangère, principalement d'origine maghrébine ou appartenant à la communauté des gens du voyage.

Les différentes sociétés, communautés se côtoient, coexistent pacifiquement mais ne se rencontrent pas, s'ignorent même.



Vos envies, vos commentaires, vos remarques....

	Effectifs	%
Lieu d'accueil pour les jeunes/mixité/dialogue	5	20,00%
Développer les activités à Gauge toute l'année	1	4,00%
Renforcer le lien entre les associations	1	4,00%
Satisfaction globale	2	8,00%
Utilisation des services de Proxim'services	1	4,00%
Sentiments d'insécurité liés aux provocations/incivilités/jeunes difficiles	5	20,00%
Souhaiterait s'engager plus mais la distance du lieu d'étude (Bordeaux) est un frein	1	4,00%
amélioration de l'offre culturelle	2	8,00%
Manque de médecins spécialisés/dépendance personnes âgées	2	8,00%
accès au sport à l'école	1	4,00%
Développement durable/agenda 21/Déplacements dans la ville	3	12,00%
développement entreprises	2	8,00%
manque communication sur les services et manifestations	1	4,00%
développer tourisme/valoriser le patrimoine architectural	3	12,00%
S'investir dans lecture pour l'enfance	1	4,00%
Pas facile s'intégrer dans une troupe de théâtre	1	4,00%
ouverture sur le monde	1	4,00%
dynamiser commerces proximité	2	8,00%
Total	25	100,00%



Qu'est qu'un Centre Social pour vous ?

	Effectifs	%
Lieu d'information/conseil/écoute/tous les domaines de la vie quotidienne (éco, social...)	30	56,60%
Domaine de l'enfance	1	1,89%
Aide au logement	1	1,89%
Aider les familles	10	18,87%
Lieu d'épanouissement, de soutien et de lien social/intergénérationnel/mixité sociale/échanges	37	69,81%
Actions en direction des publics défavorisés/Assistance	14	26,42%
Aider le 3ème âge	2	3,77%
Lieu de pratique d'activités multiples (manuelles, artistiques...)	7	13,21%
formation, aide à l'emploi	1	1,89%
regroupement assos	5	9,43%
lieu de rencontre et activité jeunes	2	3,77%
Total	53	100,00%



Que souhaiteriez-vous trouver dans un Centre Social ?

	Effectifs	%
Lieu d'écoute et infos pour familles, dispositifs sociaux/personnel à l'écoute	35	70,00%
Lieu de vie pour tous les âges et CSP/lieu d'activités et loisirs/rencontres et échanges	22	44,00%
lieu d'accueil jeunes/prévention	6	12,00%
Activités et loisirs	7	14,00%
Toutes les aides en direction de la famille	19	38,00%
Information sur les associations/coopération	4	8,00%
infos et activités culturelles	6	12,00%
Aider les personnes âgées	3	6,00%
aide aux soins	2	4,00%
Total	50	100,00%



Pour favoriser le lien social entre les habitants, sur quelle(s) thématique(s) un Centre Social doit-il se positionner ? (plusieurs propositions possibles)

	Effectifs	%
l'accueil des nouveaux arrivants	40	50,63%
les échanges inter générations	57	72,15%
l'organisation de débats de société	24	30,38%
l'organisation de manifestations d'ouverture sur le monde	38	48,10%
hygiène et recyclage	1	1,27%
Total	79	100,00%



Quels types d'Activités Collectives ?

	Effectifs	%
oui	15	100,00%
Soirées pour les jeunes	1	6,67%
Fêtes de quartier	4	26,67%
Apprentissage de la vie de groupe	1	6,67%
élargir l'offre	1	6,67%
débats société	1	6,67%
écologie	1	6,67%
Total	15	100,00%

Quels types d'Activités Extérieures ?

	Effectifs	%
oui	15	93,75%
aides au départ en vacances	1	6,25%
Des sorties/voyages	10	62,50%
jeux plein air pour petits	1	6,25%
sorties voyages avec les jeunes	1	6,25%
aménagements verts	1	6,25%
Total	16	100,00%



Sur quelle(s) thématique(s) de la vie quotidienne d'une famille un Centre Social doit-il pouvoir apporter des réponses ? (plusieurs propositions possibles)

	Effectifs	%
le budget familial et le surendettement	40	51,95%
les actions d'accompagnement ou de soutien à la parentalité	48	62,34%
la santé et l'hygiène de vie	43	55,84%
les dispositifs d'accès aux loisirs et aux vacances	44	57,14%
l'alimentation	29	37,66%
les accidents domestiques et de la vie	26	33,77%
les mutations/évolutions sociétales	33	42,86%
écrivain public	1	1,30%
info sur toutes formes parentalité	1	1,30%
Total	77	100,00%

Quels types d'Activités de rencontres avec d'autres parents, d'autres familles ?

	Effectifs	%
Oui	19	100,00%
Lieu d'écoute/d'échange	6	31,58%
bourse aux jouets	1	5,26%
pour nouveaux arrivants	1	5,26%
lecture à l'école	1	5,26%
Total	19	100,00%



POINTS FORTS

Nombreux acteurs et nombreuses actions dans le champ des préventions

Les différentes problématiques abordées concernent principalement l'enfance et la jeunesse

Semaine de la Citoyenneté, coordonnée par le SEJ fédèrent de nombreux acteurs dont les établissements scolaires (primaires, collèges, lycée). Action la plus emblématique et reconnue sur le territoire après 8 ans d'existence.

Conséquence directe : Le Comité de la Vie Lycéenne (CVL) est acteur d'actions dans le domaine de la prévention (théâtre)

Actions ponctuelles de sensibilisation à l'alcool dans le cadre de festivités (Bandas, festival post Bac)

Quelques actions portées et développées par les jeunes pour les jeunes (courts-métrages, théâtre inter-actif). Responsabilisation des jeunes concernés

Quelques actions de formation aux premiers secours mis en place sur le territoire par différents acteurs.

Des îlots de solidarité se développent avec des réunions de femmes vers les femmes ou celles-ci échangent à propos de tous les soucis du quartier, créant des liens importants entre personnes en difficultés.



POINTS FAIBLES

Peu d'actions de prévention concernant d'autres classes d'âge que la jeunesse ou ne bénéficient pas de publicité

Décalage observé entre le discours et les actions portées auprès des jeunes et le discours et le comportement dans les associations, principalement sportives (phénomène de la 3ème mi-temps)

Bodega sans-alcool des Bandas tenue par des personnes certaine âgé du Rotary : peu fréquentée, coût important

Interrogation sur la multiplication, l'overdose de discours institutionnels qui nuit à son impact envers les jeunes.

Interrogation sur l'approche, la perception, la prise de risque chez les jeunes qui sont élevés depuis toujours dans la doctrine du principe de précaution.

Difficultés à mobiliser des jeunes "moteurs", assidus sur de longs et ambitieux projets.

Pas de lien ni de concertation entre les différents promoteurs d'actions de formation PSC1.

Essoufflement ressenti des acteurs concernant la Semaine de la Citoyenneté.

Pas d'approche concernant la réduction des risques

Constats de présence de jeunes "identifiés", en rupture avec les institutions, absents de la vie sociale organisée de la collectivité, sur la voie publique dans le cadre de regroupements, qui participent au développement du sentiment d'insécurité.



AXES D'AMELIORATION

Associer, impliquer les associations sportives aux actions de prévention (alcool, tabac)

S'appuyer sur le festival Post Bac pour développer, renforcer leurs actions de prévention en direction des jeunes, favoriser la mixité sociale

Encourager, développer les actions de paires à paires, souvent mieux perçues par les jeunes.

Réfléchir aux suites à données à la semaine de la Citoyenneté : comment la repenser, s'appuyer sur les partenariats développés pour lui redonner du sens et un nouvel élan.

Réfléchir à des actions en terme de réduction des risques sur certains évènements (type Bandas)

Veiller à ne pas déresponsabiliser les parents dans leur rôle éducatif (lien avec les problématiques de la Parentalité) et au risque qu'ils se déchargent sur les professionnels.

Réfléchir aux modes d'interventions directes dans l'espace (sur la voie) public auprès des jeunes qui ne viennent pas sur les actions de prévention ni sur aucune action en générale (en dehors des jeunes suivis dans le cadre de mesures institutionnelles).

Problématique des jeunes en rupture identifiée dans le cadre du CLSPD.

S'interroger sur la place des parents, de l'autre dans les instances associatives, les services. Repositionner chacun dans son rôle de citoyen.



Quels sont les enjeux pour demain ? comment le Centre Social s'en saisit et impacte sur ces questions.



Bonne soirée

Merci et....

À bientôt.

